

VIL DU VIDE MERE?

Har du adgang til Internettet kan du få flere oplysninger på Parkeringskontrol Nords hjemmeside

www.aalbkom.dk/pnord

på Internettet, på biblioteket eller i boghandlen kan du finde Færdselsloven og anden lovgivning, der gælder for parkering, skiltning samt opkrævning af parkeringskontrolafgifter.



Parkeringskontrol Nord
Thomas Boss Gade 6
9000 Aalborg
www.aalborg.dk/pnord



PARKERINGSREGLER

KENDER DU REGLERNE...

Parkeringskontrol Nord skal medvirke til, at byerne forbliver et rart sted at færdes -også som fodgænger og cyklist.

Blandt andet derfor er det vigtigt, at bilisterne overholder reglerne for parkering.

Det er dit ansvar, at holde dig ajour med Færdselsloven og blandt andet de gældende regler for parkering.

Her vil vi hjælpe dig lidt på vej, med nogle af de parkeringsregler, som der oftest opstår tvivl omkring.

STANDSNING OG PARKERING



Tavle C61

»Standning forbudt«

Her må du slet ikke standse. Heller ikke for »bare« at lade en passager stige ud!



Tavle C62

»Parkering forbudt«

Her må du ikke parkere, men du må dog gerne standse i op til 3 minutter. Af- og pålæsning af gods samt af- og påstigning af passagerer er tilladt.

HUSK UNDERTAVLERNE...



Undertavle UC60.1

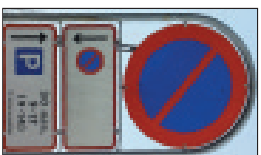
Eksempel 1

Standningsforbud gælder både *Fremad* og *Bagud* i kørselsretningen.

Eksempel 2

Du må standse, men ikke parkere *bagud* i kørselsretningen.

Fremad i kørselsretningen må du parkere i op til 30 minutter indenfor de angivne tidsrum.



Undertavle UC62 og UC63

ZONE TAVLER



Tavle E68



Tavle E69

»Parkering forbudt«

Her må du ikke parkere i hele zonen. Det kan være et sammenhængende område som en plads, et torv el.lign. Parkeringsforbuddet gælder i hele zonen fra du passerer et zoneskilt (eks. E68) ved indkørsel, og til du passerer et zoneskilt (eks. E69) med ophævelse ved udkørsel.

»Lege/opholdsområde«

I denne zone er parkering helt forbudt for biler udenfor særligt afmærkede pladser. Forbuddet gælder ikke for cykler, knallerter og tohjulede motorcykler.



Tavle E51



Tavle E52

P-SKIVE OG P-BILLET



P-skive

P-skive

Hvor der er skiltet med tidsbegrænset parkering og der ikke er opstillet billetaumat, skal du anvende en P-skive.

Der må kun være én P-skive, som skal være anbragt synligt i frontruden. Den skal have en viser, som du skal indstille på tidspunktet for parkeringens begyndelse.



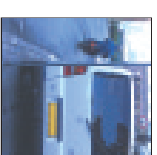
P-billet

P-billet

Når du parkerer, hvor der er opstillet billetaumat, skal du anbringe billetten, så den er synlig gennem frontruden.

Du skal være særlig opmærksom på, at billetten kan blæse væk når du smækker bildøren, eller hvis du har et vindue stående på klem.

DET MED KANTSTENEN...



Forbudt...

Kantstensparkering...

..., betyder jo ikke, at bilen skal parkeres oppe på kantstenen.

Du må rent faktisk hverken standse eller parkere -helt eller delvist - på fortov eller torvepladser, med mindre der er særligt afmærkede pladser.